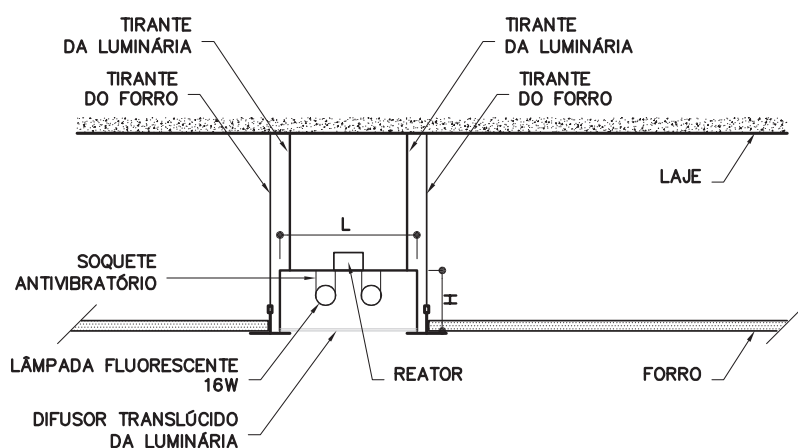


IL-70 LUMINÁRIA PARA 02 LÂMPADAS FLUORESCENTES (16W)
CORTE LONGITUDINAL
S/ ESC.



IL-70 LUMINÁRIA PARA 02 LÂMPADAS FLUORESCENTES (16W)
CORTE TRANSVERSAL
S/ ESC.

DIMENSÕES (mm)			
	H	L	C
IL 70	77	174	618

DESCRIÇÃO Constituintes

- Luminária:
 - Corpo e refletor em chapa de aço tratada contra corrosão, dobrada e estampada, com acabamento em pintura eletrostática em pó branca;
 - Difusor em poliestireno translúcido;
 - Isolamento do corpo da luminária por meio de anel isolante fixado na furação de saída da fiação;
 - Presilhas internas para organização e fixação da fiação;
 - Terminal de aterramento fixo ao corpo da luminária, com fio preso à fiação terra do reator;
 - Soquetes antivibratórios em policarbonato na cor branca, com trava de segurança e proteção contra aquecimento nos contatos;
 - Identificação do fabricante, com nome ou logomarca, preferencialmente em relevo no corpo da luminária.

• **Nota:** Alguns fabricantes fornecem furação de fixação central somente mediante solicitação prévia.

- Lâmpada fluorescente tubular, com base G13, temperatura de cor de 4.000° K, potência nominal 16W, fluxo luminoso mínimo de 1.200 Lúmens.

Acessórios

- Reator eletrônico de alta frequência, para duas lâmpadas, com fator de potência maior ou igual a 0,94, baixa distorção harmônica, tensão nominal bivolt (127/220V), com dispositivo de proteção contra flutuações de tensão e contra superaquecimento.
- O reator deve ser certificado e possuir identificações de marca, modelo, especificações e selo do INMETRO no corpo do aparelho.
- Placas metálicas com o mesmo acabamento do corpo da luminária com diâmetro de 4" para fechamento das caixas de ligação.
- Parafusos de fixação.

Protótipo comercial

- Luminária:
 - ITAIM: 2109.216.190
- Lâmpada:
 - GENERAL ELETRIC DO BRASIL - GE: F16T8/SPX41
 - OSRAM: F016W/840
 - PHILIPS: TLDRS16W-S84-ECO
 - SYLVANIA: DESIGNER 4000 -16W - F3B081

IL-70

Iluminação para áreas internas

Luminária de embutir com difusor translúcido para berçários
Lâmpadas fluorescentes (2 x 16W)

eco

Revisão 1
Data 16/06/14

Página
1/2

Código de listagem

09.09.070



Atenção
Preserve a escala
Quando for imprimir, use
folhas A4 e desabilite a
função "Fit to paper"

Respeite o Meio Ambiente.
Imprima somente o necessário

IL-70

Iluminação para áreas internas

Luminária de embutir com difusor translúcido para berçários
Lâmpadas fluorescentes (2 x 16W)

eco

Revisão 1
Data 16/06/14

Página
2/2

Código de listagem

09.09.070



Atenção
Preserve a escala
Quando for imprimir, use
folhas A4 e desabilite a
função "Fit to paper"

Respeite o Meio Ambiente.
Imprima somente o necessário

- Reator:
 - INTRAL: Poup - AFP 2x16/127-220/50-60 (código: 02349)
 - OSRAM: EZ-A PLUS 2x16W
 - PHILIPS: EB 2X16W TL-D 127-220V 50/60Hz HPF
 - SYLVANIA: R1P005-RN

APLICAÇÃO

- Em creches, na área de berços do berçário, sempre em conjunto com forro de gesso ou modular.

EXECUÇÃO

- Instalação da luminária com lâmpadas e reatores no centro de luz.
- A luminária sempre deve estar fixada por pendurais próprios, ancorados à laje ou à estrutura da cobertura. Nunca deve ser pendurada diretamente no forro.

FICHAS DE REFERÊNCIA

- Catálogo de serviços
- | | | |
|-------|-------|------------------------|
| Ficha | E2.06 | Fios e cabos elétricos |
| Ficha | S9.06 | Forro acústico mineral |

RECEBIMENTO

- Verificar marca e modelo dos componentes, lâmpada, luminária e reator.
- Verificar funcionamento, fixação e existência de todos os constituintes e acessórios.

SERVIÇOS INCLUÍDOS NOS PREÇOS

- Luminária.
- Lâmpadas.
- Reatores.
- Acessórios de fixação.
- Instalação.

CRITÉRIOS DE MEDIÇÃO

- un. — por unidade instalada.

NORMAS

- ABNT NBR 5114:1998 - Reatores para lâmpadas fluorescentes tubulares - Especificação.
- ABNT NBR 5410:2004 Versão Corrigida:2008 - Instalações elétricas de baixa tensão.
- ABNT NBR 9312:2011 - Receptáculos para lâmpadas fluorescentes e starters — Especificação.
- ABNT NBR 14417:2011 - Reatores eletrônicos alimentados em corrente alternada para lâmpadas fluorescentes tubulares — Requisitos gerais e de segurança.
- ABNT NBR 14418:2011 - Reatores eletrônicos alimentados em corrente alternada para lâmpadas fluorescentes tubulares — Prescrições de desempenho.
- ABNT NBR IEC 60081:1997 - Lâmpadas fluorescentes tubulares para iluminação geral.
- ABNT NBR IEC 60598-1:2010 - Luminárias - Parte 1: Requisitos gerais e ensaios.
- ABNT NBR IEC 61195:2014 - Lâmpadas fluorescentes tubulares — Especificações de segurança.
- ABNT NBR IEC 60947-4-1:2008 Versão Corrigida:2009 - Dispositivo de manobra e controle de baixa tensão.
- Portaria CVS-06 (10 de março de 1999) - Regulamento técnico sobre os parâmetros e critérios para o controle higiênico-sanitário em estabelecimentos de alimentos.
- **Obs.:** As edições indicadas estavam em vigor no momento desta publicação. Como toda norma está sujeita à revisão, recomenda-se verificar a existência de edições mais recentes das normas citadas.

eco O selo "ECO" indica que o conteúdo desta ficha apresenta elementos que contribuem com a redução do impacto ambiental, pelo fato de utilizar luminárias de alto desempenho; reatores com alto fator de potência e lâmpadas eficientes com menor consumo e menor teor de mercúrio.